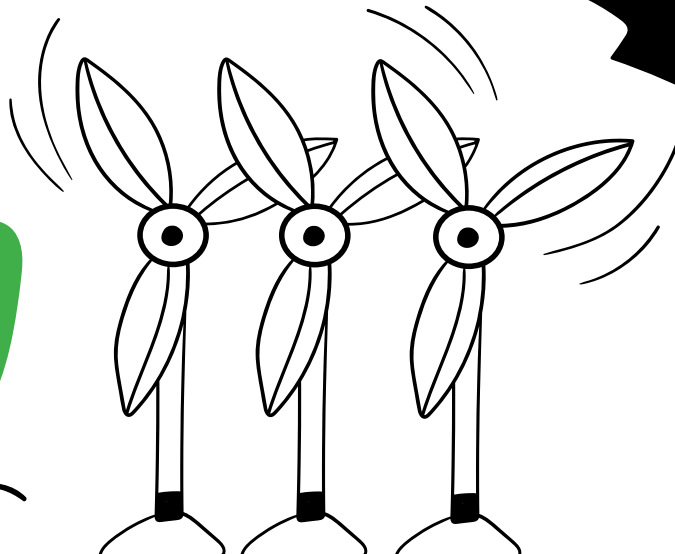
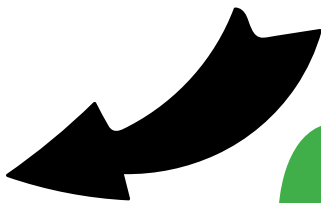
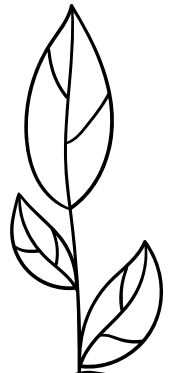
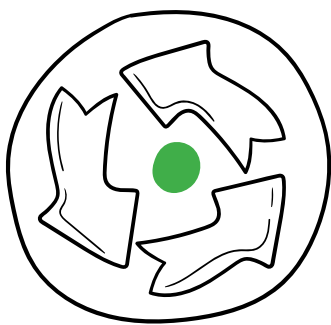


Stratto[®]
vario, rapido, gustoso!



DÉVELOPPEMENT DURABLE

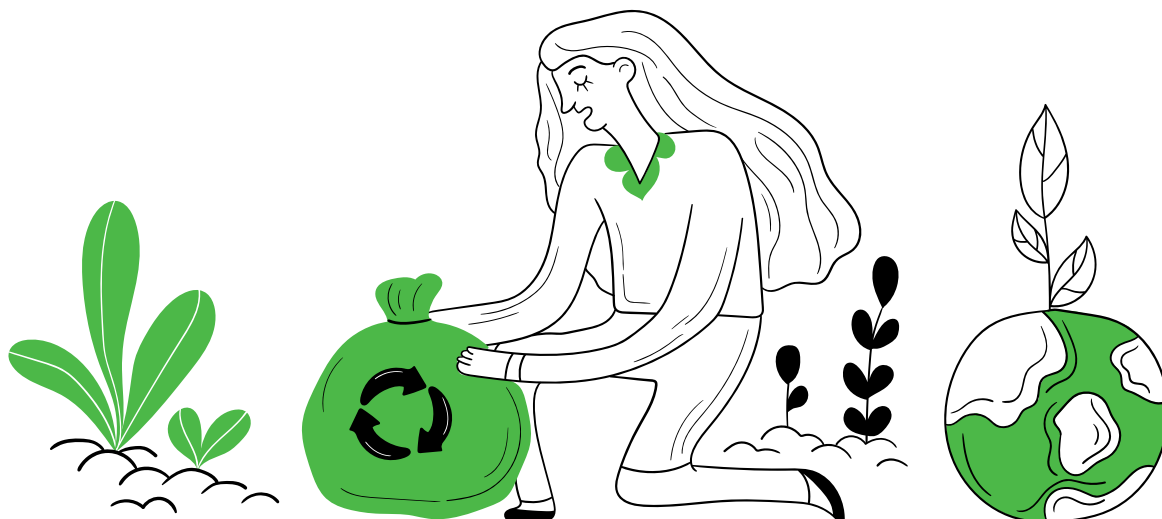
DÉVELOPPEMENT DURABLE

Stratto est engagé dans une démarche RSE (**Responsabilité sociale des entreprises**). La déclinaison des principes du développement durable au sein de notre activité a été placée au cœur de notre stratégie d'entreprise.

Nos engagements prioritaires !

EMBALLAGES :

- ✓ Suppression de tous les sacs plastiques,
- ✓ Suppression des couverts en plastiques,
- ✓ Suppression de tous les gobelets plastiques, remplacés par des gobelets fabriqués à partir de papier provenant de forêt durablement gérée,
- ✓ 100% des produits sont recyclables,
- ✓ Gobelets café **EARTH CUP** mono matériau, sans PE, compostable 100 %, domestique.
- ✓ Toutes nos encres sont des encres à l'eau



PRODUITS :

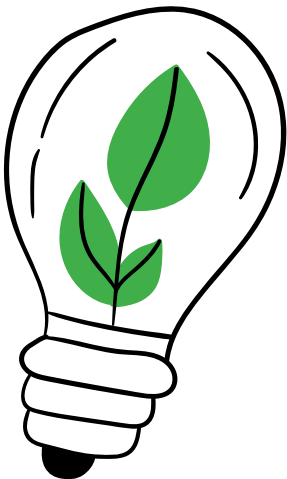
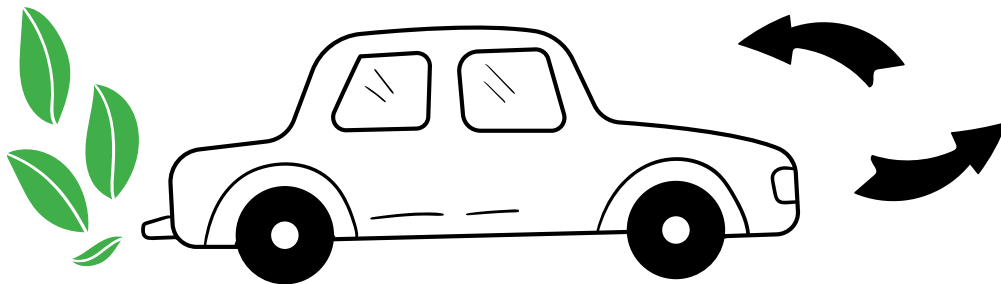
Réalisation de recettes régionales en circuit-court. Valorisation de chaque région traversée.

- ✓ Viande 100% française,
- ✓ Viande rouge de race,
- ✓ Entrecôte labélisée **Bleu Blanc Cœur**,
- ✓ Burger réalisé avec du pain **Bio**,
- ✓ Poulet labélisé de **Loué** pour les plats du jour,
- ✓ Engagement sous 24 mois de proposer un steak haché Bio,
- ✓ Nos glaces sont faites à partir de lait Bio,
- ✓ Nos boules de mozzarella sont **100% Bufala**,
- ✓ Notre gamme de produit comporte au moins 50% de proposition végétarienne,
- ✓ Soucieux du bien-être animal nous nous engageons à supprimer d'ici fin 2021 les œufs de poules élevées en cage.



TRANSPORTS :

La majorité de nos livraisons sont faites en camions bi température voire tri température pour diminuer le nombre de livraison quotidienne et réduire notre empreinte carbone.

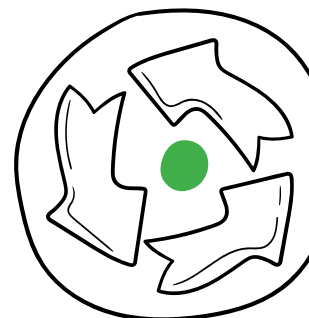


ENERGIE :

- ✓ Stratto privilégie l'éclairage des points de vente avec des ampoules Led très **basse consommation**.
- ✓ Programme annuel d'entretien régulier des groupes «froids».
- ✓ Équipements de commande à pied avec arrêt automatique et préconisation de réducteur de pression pour diminuer la consommation d'eau.

AMÉNAGEMENT :

- ✓ Préconisation de matériaux **durable** (pierre, bois,...),
- ✓ Suivi de la politique RSE de nos sous-traitants,



DÉMARCHE ENGAGÉE :

- ✓ Stratto à plus de femmes que d'hommes dans son personnel.
- ✓ Stratto engage des jeunes, formation et suivi de la progression de carrière.
- ✓ Stratto offre nombreux emplois étudiants pour les vacances ou en stage, formation assurée, possibilité d'avenir...

GASPILLAGE :

- ✓ Mise en place d'ici fin 2020 d'un partenariat avec **TOOGOOD TO GO** pour réduire le gaspillage alimentaire en vendant à prix réduit les invendus de la journée.
- ✓ Toutes nos unités Stratto sont équipées d'emballage permettant le doggy bag afin de proposer à nos clients d'adopter de nouveaux réflexes aux restaurants et permettre d'emporter ce qu'ils n'ont pas consommé.

GESTION DES DÉCHETS

Engagement de trier les déchets selon la règle des 5 flux en cuisine.

